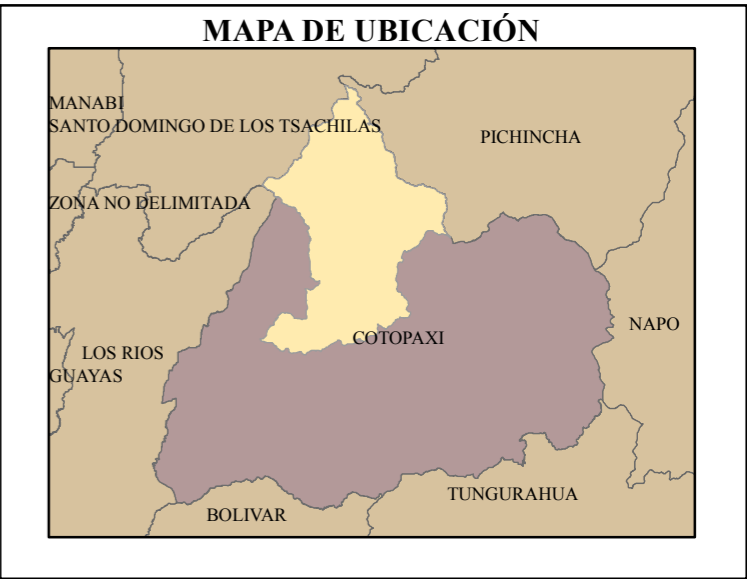
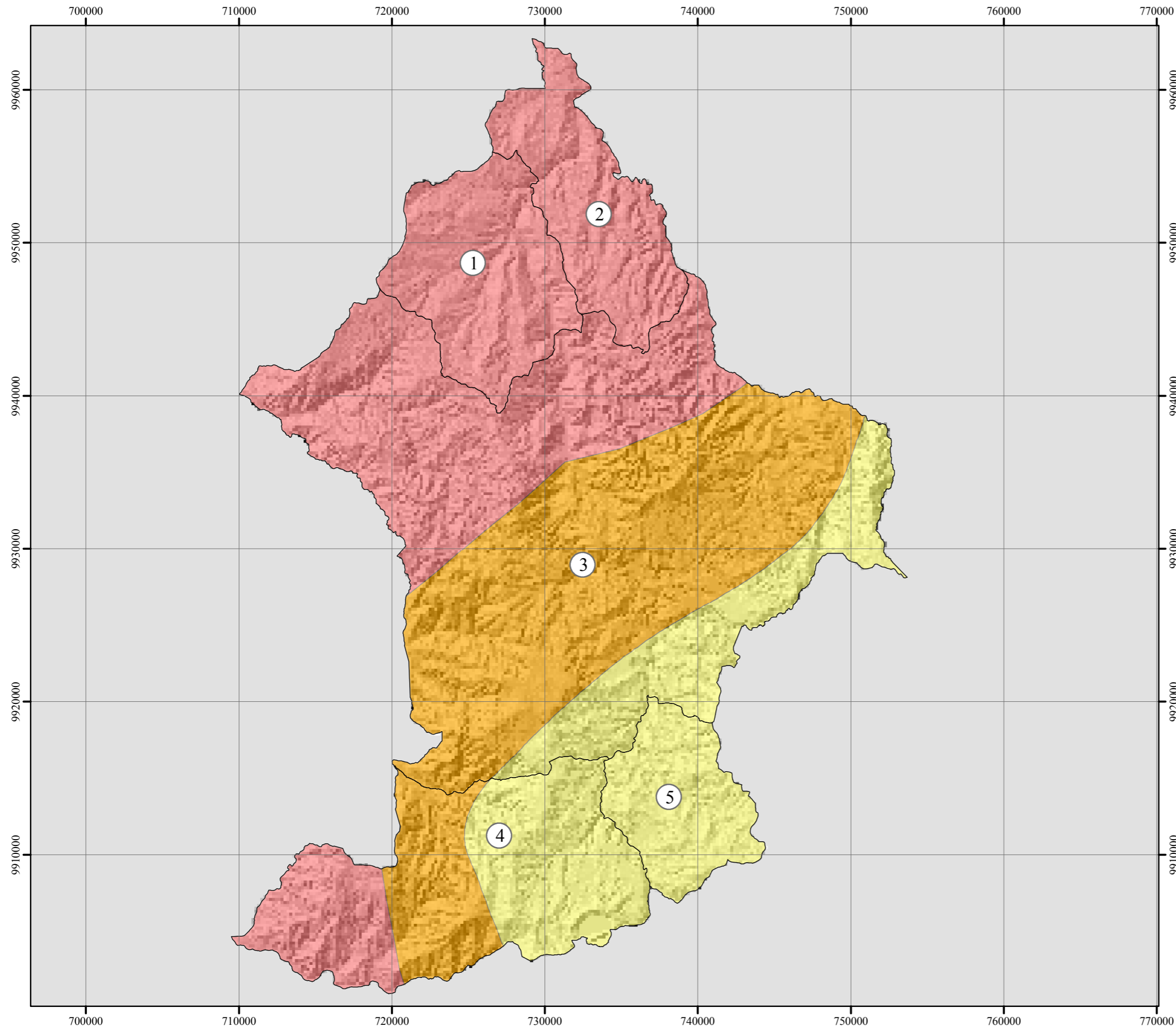


MAPA DE TIPOS DE CLIMA DEL CANTÓN SIGCHOS



LEYENDA

TIPO DE CLIMA

- Tropical Megatérmico Húmedo (58 945 ha)
- Ecuatorial Mesotérmico Semi-Húmedo (45 023 ha)
- Ecuatorial de Alta Montaña (31 817 ha)

PARROQUIAS

1. LAS PAMPAS
Tropical Megatérmico húmedo (1 3205,3 ha)
2. PALO QUEMADO
Tropical Megatérmico húmedo (11 594 ha)
3. SIGCHOS
Tropical Megatérmico húmedo (27 577,8 ha)
Ecuatorial Mesotérmico Semi-húmedo (37 991,1 ha)
Ecuatorial de Alta Montaña (12 054,7 ha)
4. CHUGCHILÁN
Tropical Megatérmico húmedo (6 567,7ha)
Ecuatorial Mesotérmico Semi-húmedo (7 031,5 ha)
Ecuatorial de Alta Montaña (11 276,4 ha)
5. ISINLIVÍ
Ecuatorial de Alta Montaña (8 485,5 ha)



GOBIERNO AUTÓNOMO DESCENTRALIZADO MUNICIPAL DEL CANTÓN SIGCHOS

ACTUALIZACIÓN DE PLAN DE DESARROLLO Y ORDENAMIENTO TERRITORIAL

CONTENIDO: **MAPA DE TIPOS DE CLIMA DEL CANTÓN SIGCHOS**

ELABORADO POR: Ing. Nadya Serrano	ESCALA DE TRABAJO: 1 : 50 000	FECHA DE ELABORACIÓN: MARZO 2015
PROYECCIÓN Y SISTEMA DE COORDENADAS: UTM, WGS84 Zona 17 Sur		FUENTE: INFOPLAN